

HECATOMBE

La Castañeda

FICHA TÉCNICA

Las necesidades pueden variar dependiendo del espacio escénico y dimensiones. Es necesario proporcionar el rider del espacio y confirmar condiciones técnicas con la compañía previamente al cierre de la contratación.

CONTACTOS

Carmen Mori (Iluminación):	cmoriprendes@gmail.com	696377743
David González (sonido):	david.ion.tecnica@gmail.com	600218860
Matthieu Berthelot (Vídeo):	contacto@berth99.com	615614536
Jorge Dubarry (producción):	info@jorgedubarry.com	625381523

PERSONAL TÉCNICO NECESARIO

2 técnicos de iluminación durante el montaje, 1 en función

1 técnico de sonido durante el montaje y función

1 técnico de vídeo durante el montaje

1-2 maquinistas durante el montaje

TIEMPO DE MONTAJE: 8 horas

TIEMPO DE DESMONTAJE: 60 min

TIEMPO DE CARGA Y DESCARGA: 15 min

DURACIÓN DEL ESPECTÁCULO: 55 minutos

ESCENARIO, ESCENOGRAFÍA Y MAQUINARIA

Dimensiones ideales del espacio escénico: **10 x 9 m**

Dimensiones mínimas: 7 x 6 m

Altura mínima de varas: 4,50 metros

Suelo Linóleo negro

Cámara negra con afore a la alemana (según posibilidades del espacio)

Se proyectará sobre 1 telón de fondo negro LISO y uniforme o pantalla del teatro de color negra.

Tamaño mínimo: Ancho 10m x Alto 5,625 m.

2 aberturas en cada lado (ver plano de luces)

Telón de fondo negro liso y uniforme

ILUMINACIÓN

Las necesidades de iluminación pueden variar y/o adaptarse dependiendo de cada lugar. Es necesario confirmar con la compañía las necesidades finales.

Control:

La mesa de control debe estar en un lugar con buena visibilidad y escucha, sin cerrar ni acristalar. El control de video e iluminación deben estar juntos.

- Mesa LT o ETC con patcheo electrónico y lector USB
- 36 ch de dimmer 2kw/canal

Estructuras:

- 5 varas dentro de escenario
- 1 vara exterior o puente frontal
- 2 estructuras de calle 1.5m altura
- 2 peanas

Proyectores:

Según las dimensiones de cada lugar y dotación, es posible adaptar la cantidad y, en algunos casos, las características de los aparatos aquí listados:

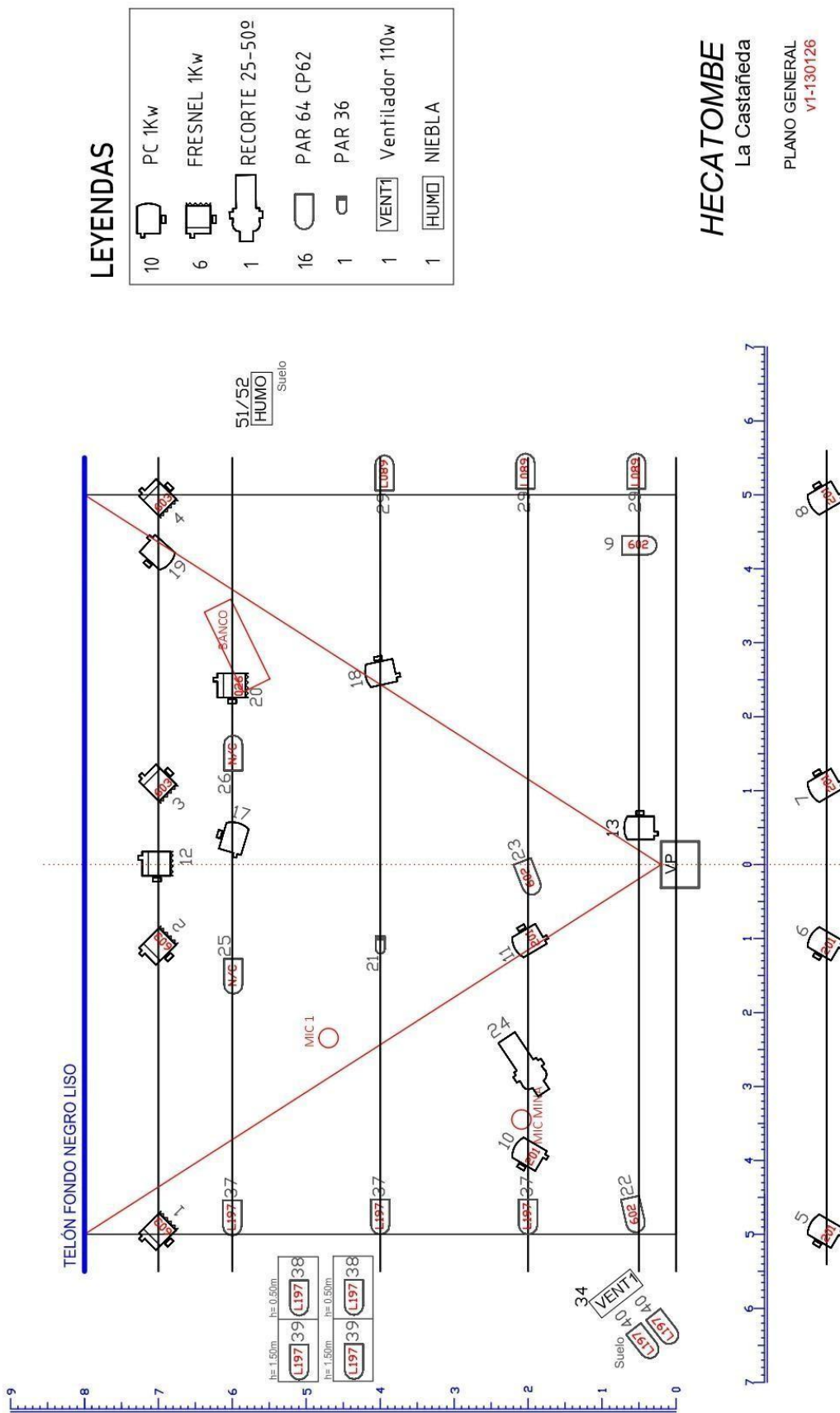
- 1 x recorte 25-50º 1kw
- 10 x PC 1kw
- 6 x Fresnel 1kw
- 17 x PAR 64 cp 62
- 1 x PAR 36

Otros:

- 1 x Máquina de niebla DMX + ventilador externo. Silenciosa y apropiada al espacio.
- 1 x ventilador de suelo mínimo 110w. 45cm diámetro. Negro o plateado, similar al de la foto.



*Plano general en página siguiente



LEYENDAS

10		PC 1Kw
6		FRESNEL 1Kw
1		RECORTE 25-50°
16		PAR 64 CP62
1		PAR 36
1		Ventilador 110w
1		HUMO
1		NIEBLA

HECATOMBE
La Castañeda

PLANO GENERAL
V1-130126

SONIDO

El control de sonido debe estar en patio de butacas, centrado al escenario y en un espacio sin acristalar.

CONTROL:

Control F.O.H. y MONITORES (solo digital)

Mesa digital con 16 in 8 bus OUT F.O.H.:

- Sistema de F.O.H. line array Meyer, L'Acoustics, Adamson, D&B o equivalente.
- Sistemas auxiliares necesarios para una cobertura global del recinto (frontfills, retardos...).
- El sistema será gestionado desde procesador externo a mesa y con el subgrave independiente.
- Equipo ajustado para respuesta lineal 20hz-20khz y presión 120 db en centro de recinto.

MONITORIZACIÓN:

- 2 Monitores de 12"/15" (D&B, Meyer, L'Acoustics, Nexo o equivalente)

NECESIDADES MICROFONÍA

- 1 micro DPA 4088
- 1 micro SM58 inalámbrico + pie
- 1 micro SM57 + pie corto para ampli

VÍDEO

Proyector video tipo Panasonic PT-RZ120B 12000 lm ANSI Laser, resolución Full HD (1920x1080), entrada HDMI.

Relación de Aspecto: 16:9.

Se precisa la información del modelo con antelación. La óptica necesaria del proyector dependerá de la distancia entre éste y el escenario. La proyección será siempre frontal.

Se proyectará sobre 1 telón de fondo negro LISO o pantalla del teatro de color negra. Tamaño mínimo: Ancho 10m x Alto 5,625 m.

- 1 Extender/convertir HDMI y cableado de la longitud necesaria desde el control de escenario hasta el proyector principal para el proyector video.
- Obturador video

- 1 Extender/convertir HDMI y cableado de la longitud necesaria desde la videocámara en el proscenio izquierda del escenario hasta el control.

Aporta la compañía: Ordenador con Software Qlab.

VESTUARIO

Servicio de planchado previo a la función.

En lugares donde se haga más de una representación, opción de lavado de vestuario.

CAMERINOS

Camerinos con capacidad para 2 personas

Agua para los artistas durante la representación y para el equipo técnico durante el montaje